

LA MOSTRA Alla sala Bipielle arte di Lodi la personale dell'artista e il quadro della collezione del Banco Bpm

Un "ospite a Palazzo" e "un uomo di pianura" Una doppia scoperta con Previati e Bracchi

di **Vera Gallieno**

Le mostre aperte alla sala Bipielle arte: ovvero, quando una inaugurazione riserva due significative sorprese. La prima, la pittura di Tino Bracchi mai prima vista in modo così esaustivo, che ha letteralmente catturato gli intervenuti con la poesia dei ricordi di "Un uomo di pianura" quale, nel titolo della personale, si definisce l'autore. L'altra è stata offerta dall'opera di Gaetano Previati "Il lavacro dell'umanità" appartenente alla collezione di Banco Bpm, resa visibile al pubblico in occasione di un importante anniversario: il 28 marzo di 160 anni fa veniva infatti fondata da Tiziano Zalli la Banca Popolare di Lodi, prima Banca Popolare italiana. Della ricorrenza hanno parlato Paola Negrini, responsabile delle attività culturali della Fondazione Banca Popolare di Lodi e Diana Vaccaro responsabile del patrimonio artistico di Banco Bpm, che ha poi concentrato il discorso sull'opera di Previati.

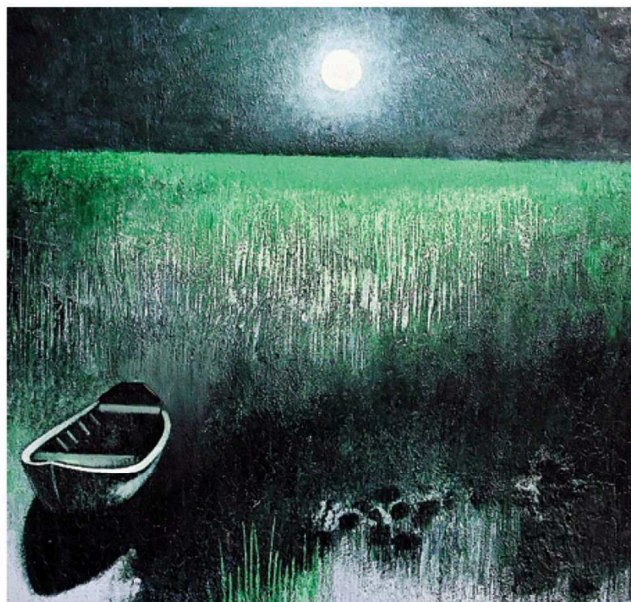
Il dipinto è il protagonista della seconda edizione di "Ospiti a Palazzo", l'iniziativa ideata per valorizzare e rendere fruibile al pubblico il patrimonio d'arte del Banco. Nella tecnica mista esposta nel 1901 a

Lodi con il titolo "Crocifissione", nella mostra di arte sacra presso il seminario vescovile, Previati si rapporta con la cultura simbolista internazionale del tempo, e con la pittura divisionista italiana.

A introdurre la mostra di Bracchi è stata invece la giornalista Marina Arensi che ha definito il suo linguaggio «originale, distintivo di una personalità e di una vicenda che nella nostra pianura affondano le radici, ricche di un patrimonio di storia, valori e tradizioni, celato nel riserbo di una sensibilità che viene alla luce attraverso la pittura». Su tavole preparate con perizia artigianale in incastri e tassellature,

**Un uomo di pianura
Ospiti a Palazzo**

Lodi, sala Bipielle arte, via Polenghi Lombardo, Orari: giovedì e venerdì 16-19, sabato, domenica 10-13 e 16-19



Sopra un'opera di Tino Bracchi e sotto Diana Vaccaro responsabile del patrimonio artistico del Banco Bpm con "Il lavacro dell'umanità" di Gaetano Previati (foto Borella)



Bracchi dipinge a campiture astratte la pianura e gli spazi sui quali concentra la riflessione; su queste deposita con eleganza gocce di poesia fatti di piccoli oggetti, rametti, elementi dipinti o ritagliati, simbologie del sacro. Ogni quadro una storia, un mondo popolato di notti, di lune e farfalle, di cui si scoprono altri episodi nelle opere grafiche, realizzate sorprendentemente con il solo uso della penna a sfera. Una ricerca che dà senso al passato, per ritrovare e per comprendere, come avviene per tutta l'arte, il mistero delle cose e della vita. ■